

## Geschäftsleitung Firmengruppe



### **Moritz Büchi**

dipl. Ingenieur FH in  
Bauingenieurwesen  
NDS Unternehmensführung  
Bereichsleiter Umwelt und Gewässer



### **Samuel Bühler**

dipl. Geomatikingenieur ETH  
pat. Ingenieur-Geometer  
Bereichsleiter Geoinformatik, Raum-  
entwicklung und Bauberatung



### **Ruedi Egli**

dipl. Bauingenieur ETH / SIA  
Vorsitzender der GL  
Bereichsleiter Konstruktion und  
Wasserversorgung



### **Hanspeter Escher**

dipl. Bauingenieur ETH / SIA  
Stv. Bereichsleiter Infrastruktur



### **Elias Estermann**

MSc ETH in Umwelt-Natw. SIA  
GEAK® Experte  
Geschäftsführer OekoWatt AG



### **Silvan Gut**

MSc ETH in Bauingenieurwissen.  
MAS Hochschule Luzern / FHZ in  
Business Administration  
Stv. Bereichsleiter Konstruktion und  
Wasserversorgung



### **Valentin Jenni**

dipl. Bauingenieur FH / SIA  
Bereichsleiter Ingenieurbau Luzern



### **Patrick Muff**

BSc Hochschule Luzern / FHZ in  
Bautechnik  
Bereichsleiter Infrastruktur



### **Erich Odermatt**

dipl. Bauingenieur HTL / STV  
NDS Informatik  
Bereichsleiter Verkehr und  
Tiefbau



### **Romeo Venetz**

dipl. Kulturingenieur ETH  
pat. Ingenieur-Geometer  
MAS ETH in Raumplanung  
Bereichsleiter Geoinformatik,  
Raumentwicklung und Bauberatung

## Rückblick, Einblick

Anton Kost, dipl. Kulturingenieur ETH und Grundbuchgeometer, gründet 1953 das Ingenieurbüro Kost. Verschiedene Teilhaber entwickeln das Unternehmen unter den Namen Kost+Nussbaumer, Kost+Nussbaumer+Partner, Kost+Partner weiter. 1990 erfolgt die Umwandlung der Firma in die Aktiengesellschaft Ingenieurbüro Kost+Partner AG.

Für eine geografische Markttöffnung verbindet sich die Kost+Partner AG 2004 mit der Schubiger AG Bauingenieure und 2009 mit der Trachsel AG Bauingenieure in Luzern. Das Aktienkapital ist vollumfänglich in den Händen der leitenden Ingenieure der Firmengruppe.

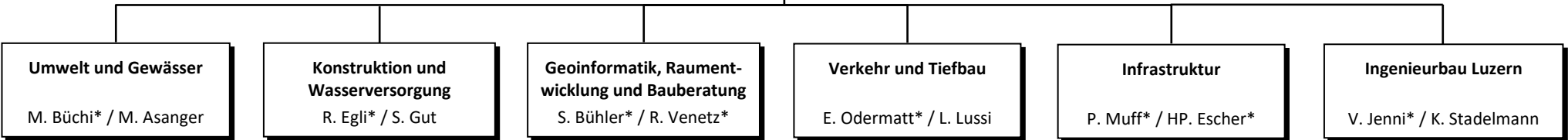
In Sursee und Luzern werden rund 150 Mitarbeitende beschäftigt: Bau-, Kultur-, Umwelt- und Geomatikingenieure, Raumplaner, Bauleiter, Techniker, Geomatiker/innen, Zeichner/innen, Vermessungsassistenten und kaufmännische Angestellte.

Wir legen grossen Wert auf persönliches Engagement für ein Projekt, auf Lösungen nach bestem Können, Wissen und Gewissen. Dazu gehören für uns auch hohes Verantwortungsbewusstsein und Sensibilität für Umwelt und Gesellschaft. Darin ist unser Bekenntnis zu unabhängiger Beratertätigkeit begründet. Wir gehen mit Lieferanten und Drittunternehmen keine Verpflichtungen ein. Wir lösen die Probleme unserer Auftraggeber unvoreingenommen und objektiv.

# FIRMENGRUPPE



**Management Services**



**Gewässerschutz**

- Gewässerschutzplanung
- Baulicher Gewässerschutz
- Finanzierung der Abwasserentsorgung
- Geoinformationssystem Tiffany
- Hydrologie und Hydraulik
- Gefahrenkarten / Störfallvorsorge
- Wasserbau

**Luft und Emissionen**

- Emissionsmessungen
- Umweltanalysen
- Vollzug Luftreinhalte-Verordnung
- Brandschutzkontrolle

**Konstruktion**

- Hoch-, Industrie- und Gewerbebauten
- Erdbebenbemessung und -ertüchtigung
- Grund- und Spezialtiefbau
- Erhaltung und Instandsetzung von Bauwerken
- Reservoir- und Behälterbau
- Brückenbau
- Expertisen und Gutachten
- Projektbegleitung in der Konstruktion

**Wasserversorgung**

- Wasserversorgungsplanung
- Wassergewinnung und -förderung
- Wasseraufbereitung
- Wasserspeicherung und -verteilung
- Netzberechnungen
- Beratungen
- Unterhalt und Sanierungen

**Geoinformatik**

- Grundbuchvermessung
- Bau- und Ingenieurvermessung
- Vorsorgliche Beweissicherung
- Architekturvermessung, 3D-Laserscanning und Drohnenvermessung
- Erfassung, Nachführung, Verwaltung und Auswertung von GIS-Themen
- GIS- und IT-Dienstleistungen
- Geoinformationssystem Tiffany
- Kompetenzzentrum für Raumdaten
- Moderne Meliorationen und Landmanagement
- Kostenverteiler, Strassen- und Betriebsreglemente

**Raumentwicklung**

- Orts- und Regionalplanung
- Sondernutzungs- und Verkehrsplanung

**Bauberatung**

- Baugesuchsbegutachtung und Baukontrolle
- Bau- und Energieberatung

**Verkehr und Tiefbau**

- National-, Kantons-, Gemeinde-, Privat- und Güterstrassen:
- Strassenneubauten und -instandsetzungen
- Kreisel und Verkehrsknoten
- Werkleitungen
- Grundstückerschliessungen
- Verkehrsberuhigung / -gestaltung
- Verkehrsgutachten

**Infrastruktur**

- Ingenieurbau Bahn
- Perronanlagen und Bahnzugänge
- Bahnanlagen
- Ingenieurbau Strasse
- Werterhaltung und Instandsetzung von Kunstbauten
- UHFB – Ultra-Hochleistungs-Faserbeton

**Ingenieurbau - Luzern**

- Bauwerkserhaltung im Hoch- und Tiefbau
- Beratung, Experten- und Prüfmandate in Tragwerksplanung
- Tragwerksplanung im Industrie-, Gewerbe- und Wohnungsbau
- Verkehrs- und Infrastrukturbauten
- Grund- und Spezialtiefbau
- Allgemeiner Tiefbau

## Kompetenz

# Raumentwicklung und Bauberatung



### Vorausschauend planen

Die zunehmenden wirtschaftlichen, kulturellen, sozialen und ökologischen Verflechtungen, die wachsende Zahl der beteiligten Akteure, neue Nutzungsmasse gemäss der interkantonalen Vereinbarung zur Harmonisierung der Baubegriffe (IVHB) und die steigenden Anforderungen im Zusammenhang mit der Siedlungsentwicklung nach innen, der Energiestrategie 2050 oder zukunftsweisenden Mobilitätsstrategien fordern unsere ganze Sachkompetenz in Raumentwicklung und Bauberatung. Deshalb sind unsere Kompetenzen im Umgang mit komplexen räumlichen Aufgaben und in der Kommunikation mit verschiedenen Anspruchsgruppen und innerhalb interdisziplinärer Arbeitsteams gefragt.

### Weitsichtige Lösungen

Wir suchen Lösungen, die den Bedürfnissen heutiger und zukünftiger Generationen gerecht werden. Dabei kommt uns unser fachübergreifendes Betätigungsfeld zugute. Entwicklungsfragen werden gesamtheitlich beurteilt – in enger Zusammenarbeit mit unseren Infrastruktur-, Energie- und Umweltspezialisten.

### Orts- und Regionalplanung

Entwicklungskonzepte, Siedlungsleitbilder, Masterpläne, Nutzungsplanung, Verkehrs- und Erschliessungsrichtpläne, Bau- und Zonenreglemente, Landschaftsentwicklung.

### Sondernutzungs- und Verkehrsplanung

Organisation und Begleitung von Wettbewerbsverfahren, Bebauungspläne, Gestaltungspläne, Mobilitätskonzepte, Verkehrskonzepte für alle Verkehrsteilnehmenden, Verkehrsgutachten, Verkehrsberuhigungen, Machbarkeitsstudien, Nutzwertanalysen, Strassenpläne.

### Baugesuchsbegutachtung und Baukontrolle

Unterstützung der behördlichen Tätigkeiten im Baubewilligungsverfahren (Prüfung der Baugesuche, Vorbereitung Baubewilligungsentwurf), Kontrolle Energienachweise, Abnahme Feuerungs- und Abgasanlagen, Kontrolle diverser Baustadien (Schnurgerüst, Kanalisation, Rohbau, Schlussabnahme).

### Bau- und Energieberatung

Unterstützung von Bauherrschaften und Architekten bei der Vorbereitung und Disposition von Bauvorhaben (GEAK® Plus Energieberatung, Impulsberatung „erneuerbar heizen“, nachhaltiges Bauen, 3D-Modellierung etc).

## Ansprechpartner

### Samuel Bühler

dipl. Geomatikingenieur ETH  
pat. Ingenieur-Geometer  
Nachführungsgeometer NFK Nord  
Bereichsleiter  
samuel.buehler@kost-partner.ch

### Romeo Venetz

dipl. Kulturingenieur ETH  
pat. Ingenieur-Geometer  
MAS ETH in Raumplanung  
Bereichsleiter  
romeo.venetz@kost-partner.ch

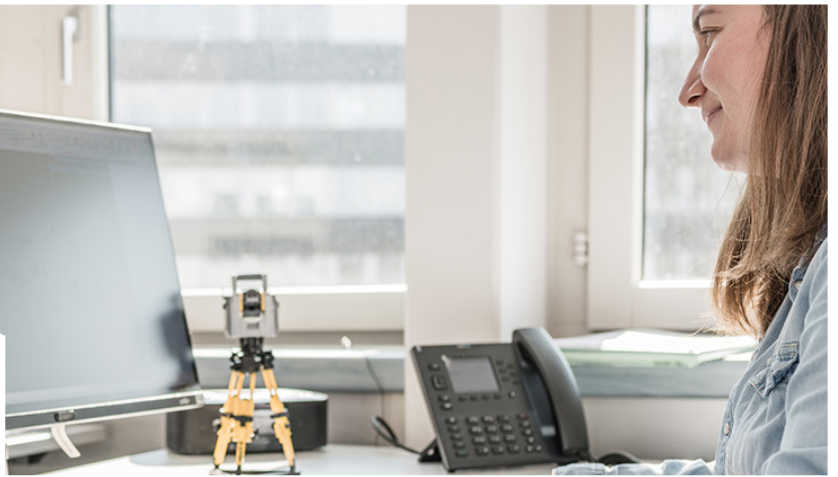
### Thomas Vonarburg

Vermessungstechniker mit eidg. FA  
Fachausweis Luzerner Bauverwalter  
Projektleiter / Teamleiter  
thomas.vonarburg@kost-partner.ch



## Kompetenz

# Geoinformatik



### Aktuell, verlässlich, rasch verfügbar

Zur Erfüllung Ihrer Aufgaben sind Sie auf vielfältige raumbezogene Informationen, so genannte Geoinformationen, angewiesen. Diese Daten müssen aktuell, verlässlich und für Sie rasch verfügbar sein. Mit Hilfe moderner Messgeräte und der Geografischen Informationssysteme (GIS) liefern wir Ihnen zuverlässige Planungs- und Entscheidungsgrundlagen und gewährleisten Ihnen bei der Ausführung Effizienz und Sicherheit.

Durch unsere langjährige GIS-Erfahrung, die Mitwirkung in Fachgruppen und die weit-sichtige Datenmodellierung stellen wir eine effiziente Erfassung, die sichere Verwaltung, kundenorientierte Analysen, den raschen Austausch und die langfristige Nutzung der verschiedensten Geoinformationen sicher.

### Grundbuchvermessung

Ersterhebung, Erneuerung und Nachführung der amtlichen Vermessung im Nachführungskreis Nord.

### Bau- und Ingenieurvermessung

Absteckung im Strassen-, Hoch- und Tiefbau, Deformations- und Überwachungsmessung, permanentes Monitoring, Baustellen-, Gleis- und Flussvermessungen.

### Vorsorgliche Beweissicherung

Gerichtliche und aussergerichtliche Zustandsaufnahmen (Rissprotokolle) gemäss VSS 40 312 von Strassen, Gebäuden, Kunstbauten etc. Präzisionsnivellement, geodätische Messungen und Erschütterungsmessungen.

### Architekturvermessung, BIM-Dienstleistungen, 3D-Laserscanning und Drohnenvermessung

Bestandesaufnahmen für Architektur, Strassen-, Eisenbahn, Massenbestimmung, flächige Deformationsüberwachung, Baudokumentation, Orthophotos, Mobiles Laserscanning, Modellierung und Visualisierung für Planung und Denkmalpflege.

### Erfassung, Nachführung, Verwaltung und Auswertung von GIS-Themen

Werkinformation Abwasser, Wasser, Fernwärme sowie weitere Medien. Nutzungs- und Sondernutzungspläne, Ortspläne, Verkehrs- und Erschliessungsrichtpläne, Baulinienpläne, SER-Umsetzung und vieles mehr.

### GIS- und IT-Dienstleistungen

Datenmodellierung, Entwicklung diverser GIS-Fachschalen im GeosPro. Applikationsentwicklung in verschiedenen GIS-Welten, Betrieb «KOST Infra Online» (kommunales WebPortal), Anwendung von FME / QGIS / ICS.

### Geoinformationssystem

Erfassung und Darstellung von geografischen und anlagespezifischen Daten mit GIS-Geomedia / GeosPro, Tiffany und QGIS.

GIS-Tiffany: Beratung und Verkauf von Software und Abfragestationen (Vertrieb CH).

### Kompetenzzentrum für Raumdaten

GIS-Koordinator für Gemeinden, Mitarbeit in Fachgruppen.

### Moderne Meliorationen und Landmanagement

Kostenverteiler, Landabtausch, Landbereitstellung, Vermittlung zwischen Behörden, Verbänden und Grundeigentümern.

### Kostenverteiler, Strassen- und Betriebsreglemente

Erstellung von Perimetern und Strassenreglementen für Gemeinden, Statuten und Betriebsreglementen für Genossenschaften, private und öffentliche Bauherrschaften. Unterstützung bei Neugründungen von Strassen- und Unterhaltsgenossenschaften, Zusammenlegungen.

## Ansprechpartner

### Samuel Bühler

dipl. Geomatikingenieur ETH  
pat. Ingenieur-Geometer  
Nachführungsgeometer NFK Nord  
Bereichsleiter  
samuel.buehler@kost-partner.ch

### Reto Ziswiler

Fachausweis als Vermessungstechniker  
Projektleiter / Teamleiter  
reto.ziswiler@kost-partner.ch

### Matthias Gusset

dipl. Geomatikingenieur FH  
NDS Wirtschaftsinformatik  
Projektleiter / Teamleiter  
matthias.gusset@kost-partner.ch





**Kompetenz**

## Infrastruktur

### Lösungsorientiert und ganzheitlich

Die Realisierung von Infrastrukturbauten ist komplex. Zu berücksichtigen sind neben den Kundenbedürfnissen auch der Umweltschutz, die Sicherheit und die geltenden Normen, Gesetze und besonderen Bestimmungen zum Bauobjekt. In diesem Umfeld suchen wir zielgerichtet nach der besten Lösung.

### Kundennah

Wir identifizieren uns mit den Zielen unserer Kunden und vertreten deren Ansichten und Bedürfnisse nach aussen.

### Umsetzung der Ziele

Wir entwickeln Ihre Projekte als Gesamt- und Fachplaner von der Studie bis zur Ausführung. Wir übernehmen die Koordination mit den Fachdiensten und Drittplanern. Wir begleiten und unterstützen während der Baubewilligung. Wir planen die Bauphasen, Intervalle und Betriebsprovisorien. Wir übernehmen die Bauleitung und setzen die geforderten Qualitäts-, Termin- und Kostenvorgaben um.

### Ingenieurbau Bahn und Strasse

Neubau und Ersatz von Bahn- und Strassenbrücken, Bachdurchlässen, Stützmauern und Lärmschutzwänden unter Betrieb.

### Perronanlagen und Bahnzugänge

Aus- und Umbau von Bahnhöfen, Perronerhöhungen, behindertengerechte Zugänge mit Rampen und Personenunterführungen sowie Perrondächer unter Bahnbetrieb.

### Gleisbau und Gleistiefbau

Gleistiefbau, Ober- und Unterbauerneuerungen mit Gleisentwässerung, Kabelanlagen, Bahntechnik, Bauphasen- und Intervallplanung, Realisierung unter Bahnbetrieb.

### Werterhaltung und Instandsetzung von Kunstbauten

Instandsetzung von Kunstbauten mit Zustandsuntersuchung, statische Überprüfung, Massnahmenplan, Tragwerksverstärkungen an Brücken, Bachdurchlässen und Unterführungen. Sanierung und Verstärkung von historischen Brücken.

### UHFB - Ultra-Hochleistungs-Faserbeton

Neubau von Bahnbrücken mit kurzer Spannweite und Verbundbrücken mit Holz aus Ultra-Hochleistungs-Faserbeton (UHFB), Einsatz bei Instandsetzungen und Verstärkungen von Bahn- und Strassenbrücken.

### Ansprechpartner

#### Patrick Muff

BSc Hochschule Luzern/FHZ in  
Bautechnik  
Bereichsleiter  
patrick.muff@kost-partner.ch

#### Hanspeter Escher

dipl. Bauingenieur ETH / SIA  
Stv. Bereichsleiter  
hanspeter.escher@kost-partner.ch

#### Kathrin Hofstetter

MSc ETH in Bauingenieurwissenschaften  
Projekt- und Bauleiterin / Teamleiterin  
kathrin.hofstetter@kost-partner.ch





## Kompetenz

# Verkehr und Tiefbau

### Ganzheitlich und detailliert

Die Planung von Verkehrsanlagen ist komplex. Viele Faktoren sind zu berücksichtigen: Verkehrsentwicklung, -sicherheit und -fluss, Bedürfnisse aller Verkehrsteilnehmenden, Landeigentümer und Anwohner, Lärmimmissionen, Kulturlandverlust und ökologische Aspekte sowie die einschlägigen Anforderungen und Bestimmungen aus Gesetzgebung, Reglementen und seitens der Behörden.

### Für Sie läuft rund

Wir unterstützen Sie weitsichtig bei der Bedürfnisformulierung Ihres Verkehrsbauwerkes, bei Lösungsstrategien, Machbarkeitsstudien, Kosten- und Nutzenvergleichen in enger, persönlicher Zusammenarbeit. Wir zeigen Ihnen zweckmässige, sichere und wirtschaftliche Lösungsvarianten auf. Wir helfen Ihnen, wenn eine Planung oder Realisierung nicht nur rasch, sondern auch mit hoher Qualität, sowie Kosten- und Termintreu erfolgen soll.

### Strassenneubauten und -instandsetzungen

Planung und Bauleitung von neuen Strassen und Instandsetzungen von bestehenden National-, Kantons-, Gemeinde-, Güter- und Privatstrassen. Unter anderem unterstützen wir Sie bei der Zustandsuntersuchung, planen Fahrbahnverstärkungen sowie den behindertengerechten Ausbau von Bushaltestellen und erstellen die Verkehrs- und Bauphasenpläne.

### Kreisel und Verkehrsknoten

Verkehrserhebungen, Leistungsberechnungen und Schleppkurvennachweise. Planung und Bauleitung von Kreiselanlagen und Verkehrsknoten jeglicher Art.

### Werkleitungen

Planung und Bauleitung von Werkleitungen jeglicher Art, wie z.B. Kanalisationen, Wasser-, Fernwärme-, Elektro-, Telefon-, Fernseh- und Gasleitungen. Wir planen und koordinieren für Sie das Gesamtpaket Strasse inklusive der darunter liegenden Werkleitungen von der Studie bis zum Bauabschluss.

### Grundstückerschliessungen

Planung und Realisierung von Erschliessungs- und Parkieranlagen für Wohn- und Arbeits-/Industriegebiete mit allen Versorgungs- und Entsorgungsleitungen. Beratung von privaten und öffentlichen Bauherrschaften in allen Verkehrsfragen.

### Verkehrsberuhigung / -gestaltung

Planung und Realisierung von Verkehrsberuhigungsmassnahmen, Geschwindigkeitsreduktionen und Strassenraumgestaltungen.

### Verkehrsgutachten

Erstellung von Road Safety Audit (RSA), Road Safety Inspection (RSI) und Black Spot Management (BSM). Verfassen von Gutachten für T30- und T20-Zonen inklusive dazu notwendigen Verkehrsmessungen.

## Ansprechpartner

### Erich Odermatt

dipl. Bauingenieur HTL / STV  
NDS Informatik  
Bereichsleiter  
erich.odermatt@kost-partner.ch

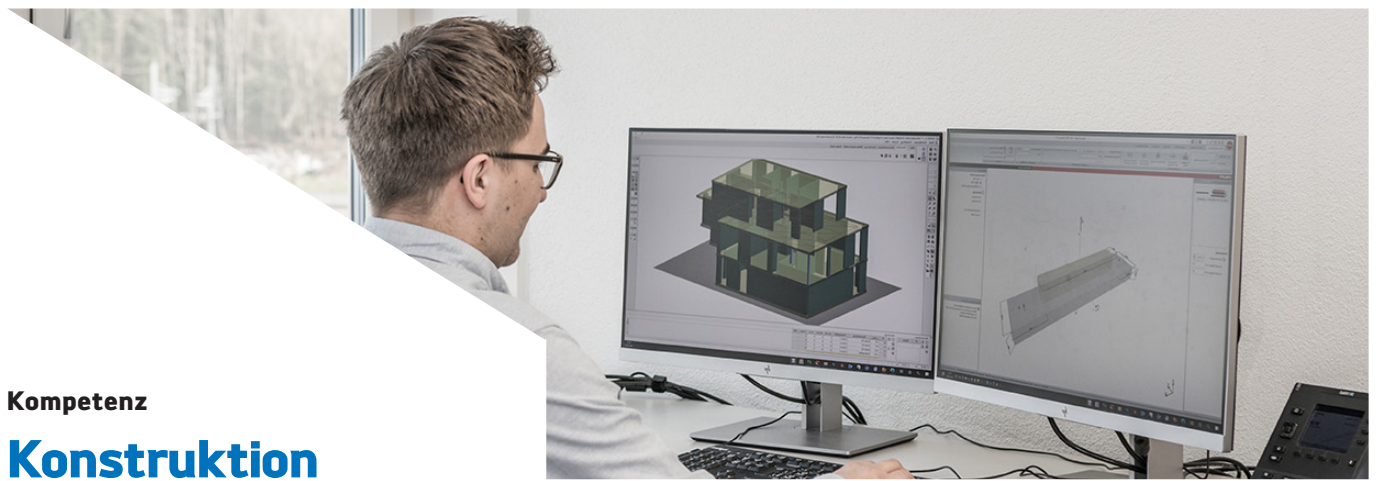
### Luzia Lussi

BSc Hochschule Luzern/FHZ in  
Bautechnik  
Projektleiterin / Stv. Bereichsleiter  
luzia.lussi@kost-partner.ch

### Christof Koch

MSc ETH in Bauingenieurwissen-  
schaften  
Projekt- und Bauleiter / Teamleiter  
christof.koch@kost-partner.ch





## Kompetenz

# Konstruktion

### Qualitäts- und Kostenbewusst

Durch Optimierung der Tragkonstruktion und Wirtschaftlichkeitsberechnungen für das statische System planen wir kostengünstige und qualitativ hochwertige Bauvorhaben, ausgerichtet auf Ihre Vorstellungen und auf die Benutzeranforderungen.

### Innovative, zuverlässige Lösungen

Bauwerke sind zukunftsgerichtete Investitionen. Unser eingespieltes Team realisiert fachkompetente, praxisgerechte Lösungen in enger Zusammenarbeit mit dem Architekten. Qualitäts-, Kosten- und Termintreue sind unsere Stärken.

### Hoch-, Industrie- und Gewerbebauten

Konstruktionen für Industrie-, Gewerbe-, Büro- und Verwaltungsbauten. Wohnhäuser, Schul- und Spitalbauten. Planung und Bauleitung.

### Erdbebenbemessungen und -ertüchtigung

Neubauten und Umbauten.

### Grund- und Spezialtiefbau

Pfählingen, Spezialfundationen, Baugrubenabschlüsse, Boden-/ Felsanker, Wasserhaltungen, Stützmauern und -bauwerke, Sicherung bestehender Anlagen, Unterfangungen. Strassen-, Bahn- und Personenunterführungen.

### Erhaltung und Instandsetzung von Bauwerken

Betonsanierungen im Hoch-, Brücken- und Tiefbau, Gebäudeumbauten und -restaurierungen, historische Bauten.

### Reservoir- und Behälterbau

Silos, Behälter, Fundationen und Reservoirs.

### Brückenbau

Planung und Bauleitung von Brückenbauten.

### Expertisen und Gutachten

Unterstützung bei Schadenfällen und Bauherrenberatungen.

### Projektbegleitung in der Konstruktion

Bau- und Projektleitung als Bauherrenvertretung, Projekt-/ Kostenmanagement, GU-, TU- und Architektenberatung.

## Ansprechpartner

### Ruedi Egli

dipl. Bauingenieur ETH / SIA  
Bereichsleiter  
ruedi.egli@kost-partner.ch

### Silvan Gut

MSc ETH in Bauingenieurwissenschaften  
MAS HSLU in Business Administration  
Projektleiter / Stv. Bereichsleiter  
silvan.gut@kost-partner.ch



## Kompetenz

# Wasserversorgung



### Wasser, Lebenselixier

Wasser als natürliche Ressource ist ein knappes Gut. Die funktionierende Versorgung mit Wasser einwandfreier Qualität ist für unsere Gesellschaft eine Selbstverständlichkeit.

### Lösungsorientiert

So vielfältig die Bedürfnisse an die Wassernutzung sind, so komplex sind die damit verbundenen Aufgaben. Wir planen, projektieren und realisieren Wasserversorgungsbauten unter Einbezug der gesetzlichen Vorgaben sowie der ökologischen und wirtschaftlichen Aspekte.

### Wasserversorgungsplanung

Generelle Wasserversorgungsplanung (WVP) für Regionen und Gemeindewasserversorgungen, Verbundanlagen zwischen Wasserversorgungen (WV), Qualitätssicherung in der WV (QS), Trinkwasserversorgung in Notlagen (TWN), Ausbaustudien, Erschließungsrichtpläne.

### Wassergewinnung und -förderung

Quellfassungen, Grundwasserfassungen, Tiefenbohrungen, Pumpwerke.

### Wasseraufbereitung

Filteranlagen, Entkeimungsanlagen mit Ultraviolettlicht, Vyredox-Verfahren zur Reduktion von Eisen und Mangan im Grundwasser.

### Wasserspeicherung und -verteilung

Reservoirbauten für Trink- und Löschwasser (Neu-, Erweiterungs- und Umbauten), Leitungsbauten, Nutzung von Wasserkraft mit Kleinwasserkraftwerken.

### Netzberechnungen

Einsatz von Netzberechnungsprogrammen zur hydraulischen Berechnungen im Verteilnetz.

### Beratung zu Wasserversorgungsprojekten

Planung und Bauleitung von Aus-, Um- und Neubauten für die Wasserversorgung, Schutzzonenausscheidungen, vorsorgliche Beweisaufnahmen, Reglemente und Tarife, Errechnen von Wiederbeschaffungswerten für alle WV-Anlagen als Finanzierungsgrundlagen.

### Unterhalt und Sanierungen von Wasserversorgungsbauten

Planung von Unterhalts- und Sanierungsmassnahmen bei Wasserversorgungsbauten und -anlagen.

## Ansprechpartner

### Ruedi Egli

dipl. Bauingenieur ETH / SIA  
Bereichsleiter  
ruedi.egli@kost-partner.ch

### Reto Zulauf

dipl. Ingenieur FH in Bauingenieurwesen  
Projekt- und Bauleiter / Teamleiter  
reto.zulauf@kost-partner.ch



## Kompetenz

# Gewässerschutz



### Luft, Wasser, Boden: Lebensraumgestaltung

Wir setzen uns für nachhaltige Lösungen ein, die im Interessendreieck «Ökologie-Ökonomie-soziale Verträglichkeit» Bestand haben. Gut ausgebildete und sich ständig weiterbildende Mitarbeitende sorgen dafür, dass unser Lebensraum den gesellschaftlichen Qualitätsansprüchen genügt.

### Gewässerschutzplanung

REP, GEP (Regionale- und Generelle Entwässerungsplanung) für Verbände und Gemeinden, Strassen- und Arealentwässerungskonzepte, Systemoptimierungen.

### Baulicher Gewässerschutz

Planung und Bauleitung von Kanalisationen, Entlastungsbauwerken, Pumpwerken, Retentions- und Versickerungsanlagen. Zustandserfassung von Anlagen und Beurteilung für deren Werterhalt. Planung und Leitung von Sanierungsarbeiten mit verschiedenen Techniken.

### Finanzierung der Abwasserentsorgung

Siedlungsentwässerungsreglemente inkl. Tarifordnung, Beratung in Finanzierungsfragen der Abwasserentsorgung.

### Geoinformationssystem Tiffany

Erfassung und Darstellung von geografischen und anlagespezifischen Daten. Beratung und Verkauf von Software und Abfragestationen.

### Hydrologie und Hydraulik

Durchführung von hydraulischen Simulationen für Kanalisationsnetze und natürliche Einzugsgebiete (Niederschlags-Abflussmodelle). Datenauswertung und Beurteilung.

### Gefahrenkarte / Störfallvorsorge

Beurteilung der Risiken bei Hochwasser und Rutschungen. Massnahmenplanung, Konzepte für Störfälle.

### Wasserbau

Systemerfassung und Berechnung, natürlicher Wasserbau, Renaturierungen. Einbau von Anlagen, Objektschutz.

## Ansprechpartner

### Moritz Büchi

dipl. Ingenieur FH in Bauingenieurwesen  
NDS Unternehmensführung  
Bereichsleiter  
moritz.buechi@kost-partner.ch

### Reto Heer

dipl. Ingenieur FH in Bauingenieurwesen  
Projektleiter / Teamleiter  
reto.heer@kost-partner.ch

### Silas Menberg

MSc ETH in Umweltingenieur  
DAS HSLU in Baumanagement  
Teamleiter Datenbewirtschaftung GEP  
silas.menberg@kost-partner.ch



## Kompetenz

# Luft und Emissionen



### Saubere Luft und Umweltverträglichkeit

Eine saubere und im Gleichgewicht stehende Gesamtheit der ökologischen Sphären wie Boden, Wasser, Luft und Klima wird in der Schweiz als eine Selbstverständlichkeit angesehen. Unsere Fachpersonen sorgen dafür, dass dies so bleibt. Dazu gehört die Reinhaltung der Luft, die Überwachung von Emissionen und die Analyse von Umweltproben. Im Interessendreieck zwischen Ökologie, Ökonomie und Umweltverträglichkeit setzen wir uns für die Erhaltung des ökologischen Gleichgewichts ein.

Wir unterstützen Sie als zertifizierte und zugelassene Messfirma in allen Belangen von Emissionsmessungen bei Feuerungs- und Abluftanlagen, der Planung und Koordination von Umweltanalysen, der Brandschutzkontrollen oder bei der Führung der Emissionskataster. Gut ausgebildete und sich ständig weiterbildende Mitarbeitende sorgen dafür, dass unser Lebensraum die gesellschaftlichen Qualitätsansprüche nachhaltig erfüllt.

### Emissionsmessungen

Messung der Emissionen von Feuerungsanlagen, stationären Verbrennungsmotoren, Turbinen, Tierställen sowie verfahrenstechnischen Anlagen in Industrie und Gewerbe. Messung von anorganischen und organischen Schadstoffen (z.B. CO, NO<sub>2</sub>, NH<sub>3</sub>, Gesamtkohlenstoff) oder Staub. Beratung zum Einbau von Messstutzen und Abklärung der Anforderungen an die Messung.

### Umweltanalysen

Beratung, Planung und Beurteilung von Umweltanalysen sämtlicher Themengebiete. Koordination Beprobung und Analyse von Luft, Boden, Wasser oder anderen Probenmaterialien für die Untersuchung auf z.B. Schwermetalle, Dioxine/Furane, sonstigen Schadstoffen, Gerüchen oder den pH-Wert. Provisorische Bewertung der Resultate nach entsprechenden Rechtsvorschriften.

### Vollzug Luftreinhalteverordnung

Aufbau und Programmierung eigener Datenbanklösungen, Unterstützung von kantonalen Amtsstellen bei Vollzugsaufgaben, bei der Führung der Anlagen- und Emissionskataster und beim Wechsel auf neue Datenbanklösungen, Durchführung von Datenerhebungen und Datenerfassungen.

### Brandschutzkontrolle

Kontrolle der Einhaltung der Brandschutzvorschriften beim Einbau bzw. Ersatz von Feuerungsanlagen, Brandschutzberatungen.

### Ansprechpartner

#### Moritz Büchi

dipl. Ingenieur FH in Bauingenieurwesen  
NDS Unternehmensführung  
Bereichsleiter  
moritz.buechi@kost-partner.ch

#### Michael Fellmann

BSc ZFH in Chemistry  
Projektleiter / Teamleiter  
michael.fellmann@kost-partner.ch



## Kompetenz

# Ingenieurbau Luzern



### Lösungsorientiert

Die Realisierung von Hoch- und Tiefbauten stellt komplexe Anforderungen an Planer, Ingenieure und Bauunternehmen. In einem liberalisierten Umfeld sind innovative, ausgefeilte, ökonomische Lösungen in immer kürzerer Zeit zu verwirklichen. Die Auftraggeber setzen hohe Planungs- und Ausführungsqualität sowie Kosten- und Termintreue voraus.

### Kundennah

Die Identifikation mit dem Auftraggeber und seinen Absichten, die Projektplanung und -steuerung verlangen Kreativität, Flexibilität, Fach- und Sozialkompetenz. Zusammen arbeiten heisst, miteinander ein Ziel erreichen. Darauf sind unsere Dienstleistungen ausgerichtet.

### Die Umsetzung Ihrer Idee

Ihre Bauidee wird geplant, strukturiert und umgesetzt. Wir übernehmen für Sie die Bauingenieurplanung, die Durchführung der Bewilligungsverfahren, die Beschaffung der Unternehmerleistung und die Bauleitung.

### Tragwerksplanung im Industrie-, Gewerbe-, Wohnungs- und Infrastrukturbau

Industrie-, Gewerbe-, Büro- und Verwaltungsbauten, Hallenbau, Ausbildungszentren, Hotelkomplexe, Ein- und Mehrfamilienhäuser, Spitäler, Turnhallen, Hallenbäder aus Beton, Stahl und Holz. Brücken, Unterführungen, Stützbauwerke, Parkhäuser.

### Bauwerkserhaltung im Hoch- und Tiefbau

Gebäudesanierungen, An-, Um- und Ausbauten, Aufstockungen, Unterkellerungen. Umnutzungen, Erdbebenüberprüfung und -ertüchtigung. Instandsetzung von Kunstbauten mit Zustandsuntersuchung und Sanierungsplanung. Beratung, Sanierung und Instandhaltung historischer Gebäude.

### Grund- und Spezialtiefbau

Pfahlfundationen, Baugrubensicherungen, Unterfangungen, Stützbauwerke, Hangsicherungen, Spezialgründungen, Verankerungen, Schüttungen, Dämme, Grundwasserhaltungen, Werkleitungsunterquerungen, grabenloser Leitungsbau und Stollenbau.

### Beratung, Experten- und Prüfmandate in der Tragwerksplanung

Prüfingenieurtätigkeit, Controlling und Beratung bei Grossprojekten, Bauherrenberatung, Expertentätigkeit.

### Ansprechpartner

#### Valentin Jenni

dipl. Bauingenieur FH / SIA  
Geschäftsleiter  
valentin.jenni@schubigerag.ch

#### Kurt Stadelmann

dipl. Bauingenieur ETH / SIA  
Projektleiter / Stv. Geschäftsleiter  
kurt.stadelmann@schubigerag.ch

#### Reto Felber

BSc Hochschule Luzern/FHZ in  
Bautechnik  
Projektleiter / Teamleiter  
reto.felber@schubigerag.ch





**Kompetenz**

## Ingenieurbau Luzern

### Lösungsorientiert

Die Realisierung von Hoch- und Tiefbauten stellt komplexe Anforderungen an Planer, Ingenieure und Bauunternehmen. In einem liberalisierten Umfeld sind innovative, ausgefeilte, ökonomische Lösungen in immer kürzerer Zeit zu verwirklichen. Die Auftraggeber setzen hohe Planungs- und Ausführungsqualität sowie Kosten- und Termintreue voraus.

### Kundennah

Die Identifikation mit dem Auftraggeber und seinen Absichten, die Projektplanung und -steuerung verlangen Kreativität, Flexibilität, Fach- und Sozialkompetenz. Zusammen arbeiten heisst, miteinander ein Ziel erreichen. Darauf sind unsere Dienstleistungen ausgerichtet.

### Die Umsetzung Ihrer Idee

Ihre Bauidee wird geplant, strukturiert und umgesetzt. Wir übernehmen für Sie die Bauingenieurplanung, die Durchführung der Bewilligungsverfahren, die Beschaffung der Unternehmerleistung und die Bauleitung.

### Bauwerkserhaltung im Hochbau

Um- und Ausbauten bestehender Gebäude, Umnutzungen, statische Sicherung historischer Gebäude, Gebäudesanierungen, statische Überprüfung und Verstärkung bestehender Gebäude.

### Tragwerksplanung im Industrie-, Gewerbe- und Wohnungsbau

Industrie-, Gewerbe-, Büro- und Verwaltungsbauten, Hallenbau, Schulanlagen, Turnhallen, Hotelkomplexe, Ein- und Mehrfamilienhäuser, Einstellhallen. Aus Beton, Stahl und Holz.

### Beratung, Experten- und Prüfmandate in der Tragwerksplanung

Prüfingenieurtätigkeit, Controlling und Bauherrenberatung, Expertentätigkeit.

### Ansprechpartner

#### Valentin Jenni

dipl. Bauingenieur FH / SIA  
Geschäftsleiter  
valentin.jenni@schubigerag.ch

#### Kurt Stadelmann

dipl. Bauingenieur ETH / SIA  
Projektleiter / Stv. Geschäftsleiter  
kurt.stadelmann@schubigerag.ch

#### Bernard Trachsel

dipl. Bauingenieur ETH / SIA  
Leitender Ingenieur  
bernard.trachsel@trachsel-ing.ch

